

GL 302

Oferujemy Państwu nowe energooszczędne budynki jednorodzinne w stanie surowym zamkniętym. Nasza oferta dotyczy nowo budowanego domu jednorodzinnego typ GL 302 z garażem o pow. użytkowej całkowitej 141,2 m² w stanie surowym zamkniętym w cenie:

Dom i działka – **465 000,00 zł brutto** (cena zawiera 8% VAT)

Budynek będzie budowany na działce o pow. 600 m².

Dom jednorodzinny typ GL 302 z garażem o powierzchni :

Pow. zabudowy: **131,1 m²**

Pow. użytkowa garażu: **18,9 m²**

Pow. użytkowa : **122,3 m²**

Pow. użytkowa całkowita: **141,22 m²**

powierzchnia tarasów i schodów zewnętrznych nie wchodzi do powierzchni zabudowy **34,35 m²**

media : woda, gaz, energia elektryczna – będą doprowadzone do granic działki

W promocji szambo betonowe o poj. 8000 l oraz ogrodzenie działki

Kontakt: Stanisław Stolarczyk : **0602 780 908**



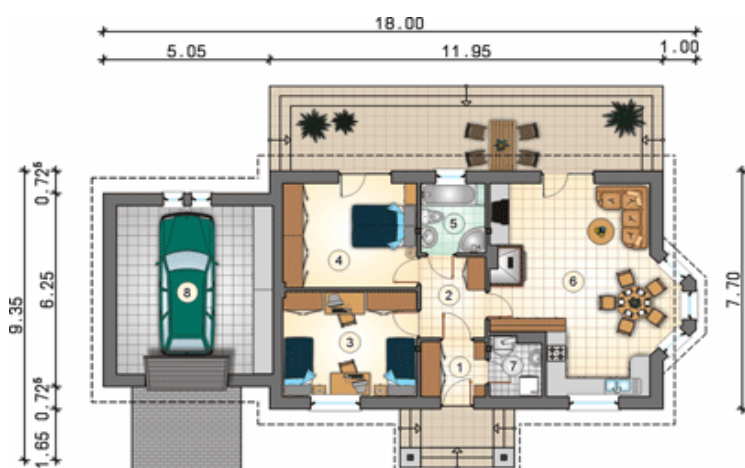
Warunki zakupu powyższego domu :

- **zadek w wysokości 30 000,00 zł** podczas notarialnej przedwstępnej umowy sprzedaży,
- pozostała kwota płatna transzami (pięć transzy) wg etapów budowy domów,
- przeniesienie budynku na własność klienta nastąpi po wpłaceniu ostatniej transzy przed notarialną umową sprzedaży.

Powyższa kwota obejmuje:

1. Wykonanie wykopu pod fundamenty,
2. Zaszałowanie i wykonanie tzw. stanu zerowego budynku betonem B 10,
3. Zaszałowanie ław fundamentu, wykonanie zbrojenia ław i zalanie betonem B 20,
4. Rozszałowanie ław, wykonanie hydroizolacji ław, zasypanie nierówności ław ziemią ,
5. Wymurowanie ścian fundamentów z bloczków betonowych,
6. Wykonanie hydroizolacji ścian fundamentów Izohanem MW, ocieplenie styropianem, montaż folii kubekowej, wykonanie odwodnienia ław fundamentów,
7. Zasypanie piachem fundamentów z ubiciem, ułożenie folii budowlanej,

8. Rozłożenie głównych rur kanalizacyjnych w fundamentach budynku z wyprowadzeniem na zewnątrz do szamba,
9. Zabetonowanie stanu zerowego fundamentów betonem B 15,
10. Wykonanie ścian nośnych z pustaków Porotherm 30,
11. Wykonanie ścian działowych z pustaków ceramicznych o gr. 11,5 cm,
12. Wykonanie kominów z wkładem ceramicznym i wentylacją ,
13. Wykonanie szatunków, zbrojenia stropów oraz schodów na poddasze wraz z zalaniem betonem B 20,
14. Wykonanie ścian kolankowych z wieńcem zbrojonym,
15. Wykonanie więźby z drzewa gat. I zabezpieczonego przed grzybami i robactwem,
16. Wykonanie kominów na poddaszu,
17. Wykonanie obróbek dekarских, położenie folii dachowej oraz ułożenie dachówki firmy Braas,
18. Montaż rynien firmy Wavin i podłączenie odwodnienia do studni,
19. Okna budynku z PCV w kolorze zewnętrznym do wyboru, wewnętrznym białym – pięciokomorowe,
20. Brama garażowa uchylna, ocieplona, kolor brąz firmy HORMAN,
21. Drzwi wejściowe firmy Stal produkt – ocieplone, bezpieczne (kol. do wyboru),
22. Wykonanie tarasu wejściowego ze schodami i zadaszeniem (bez płytek),
23. Ocieplenie budynku stropem gr. 10 cm z tynkiem akrylowym wybranym przez klienta (kolor jasny),
24. Wykonanie studni fi 800 głębokości ok. 3 m z odprowadzeniem nadmiaru wody do kanalizacji deszczowej.
Podłączenie odwodnienia budynku i rynien do powyższej studni. Woda zagospodarowana może być zastosowana do podlewania działki,
25. **Budynek będzie z poddaszem użytkowym.**
26. **Opłata dodatkowa na wykonanie drogi wewnętrznej z kostki brukowej – 10 000,00 zł (dziesięć tys zł)**



RZUT PARTERU:

1. przedsiónek 3,50 m²
3. pokój 13,85 m²
4. pokój 13,75 m²
5. łazienka 4,45 m²
6. pokój dzienny z kuchnią i jadalnią 28,12 m²
7. kotłownia 2,86 m²
8. garaż 18,94 m²

RZUT PODDASZA (pow. użytkowa bez skosów):

1. hall 8,7 m²
2. pokój 11,8 m²
3. pomieszcz. gospodarcze 2,5 m²
4. pokój 5,4 m²
5. garderoba 2,5 m²
6. garderoba 2,5 m²
7. pokój 5,4 m²
8. łazienka 1,6 m²

UWAGA:

1. Pozostałe prace wykończeniowe w systemie tzw. developerskim możemy wykonać, ale już w drugim etapie wg odrębnej umowy i propozycji klienta,
2. Pomagamy w przygotowaniu dokumentów niezbędnych do otrzymania kredytu na dogodnych warunkach w bankach, z którymi współpracuje Grupa Polskie Składy Budowlane.
3. Termin realizacji budowy od chwili podpisania umowy notarialnej 3 miesiące.